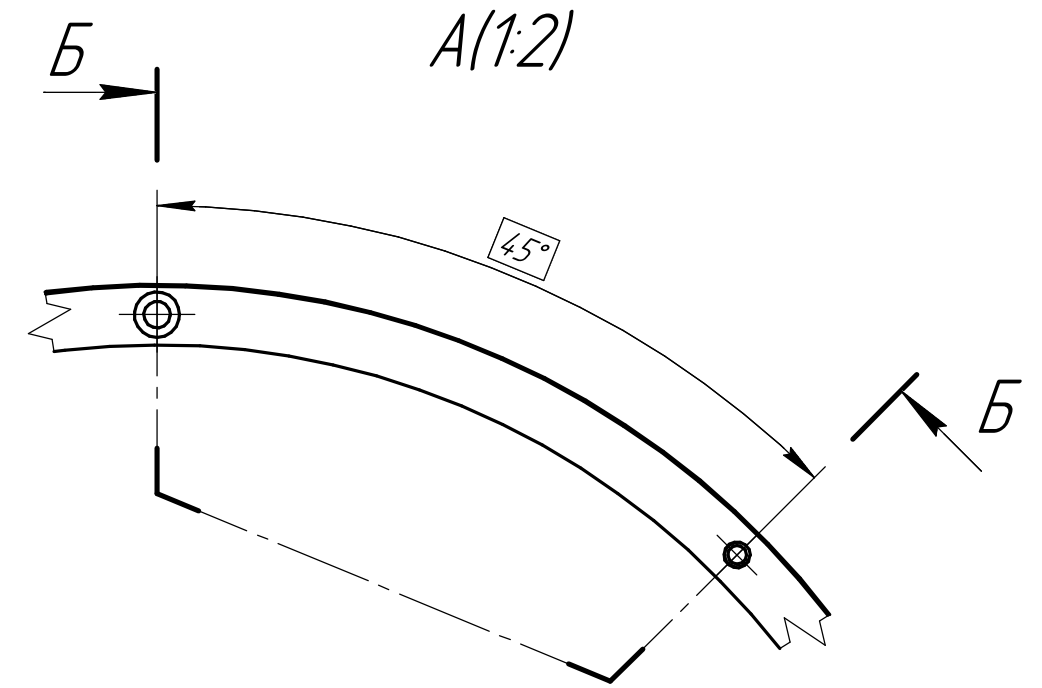
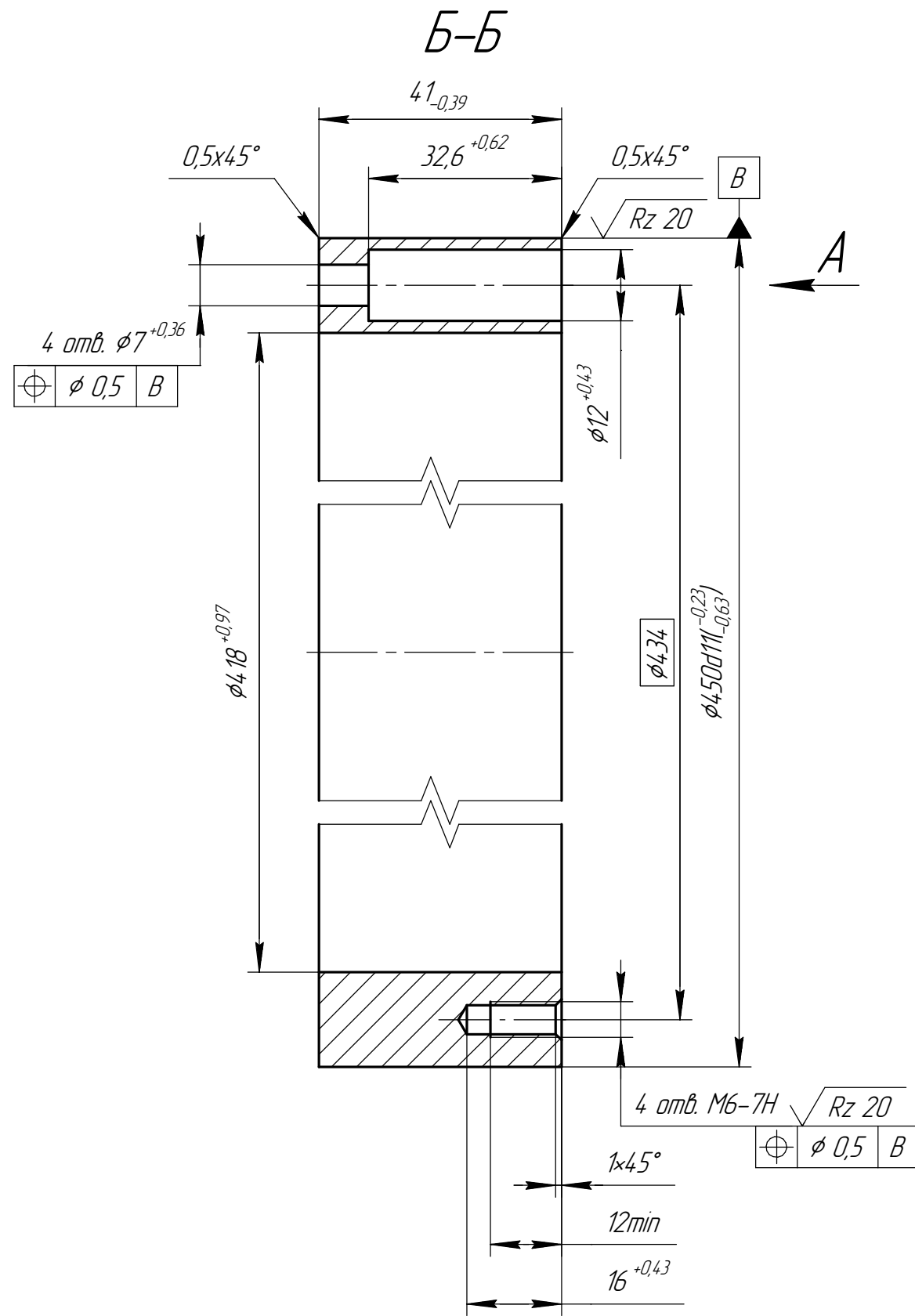


A1361-1143.003

$\sqrt{Rz 40 (\sqrt{1})}$



- 1 Допускаются стали 35, 45 по ГОСТ 1050-2013.
- 2 Покрытие Ц9.хр. Расчетная площадь покрываемых поверхностей 16,1 дм².
- 3 Остальные технические требования по ОСТ В95 2606-90.

Перв. примен.
Справ. №
Подп. и дата
Инв. № дробл.
Взам. инв. №
Подп. и дата
Инв. № подл.

				A1361-1143.003				
Изм.	Лист	№ докум.	Подп.	Дата	Кольцо опорное	Лит.	Масса	Масштаб
Разраб.	Якунина						6,86	1:1
Проб.	Полюшко					Лист	Листов	1
Т.контр.	Сетраков				Сталь 20 ГОСТ 1050-2013			
Н.контр.	Спирина							
Утв.	Гуськов							