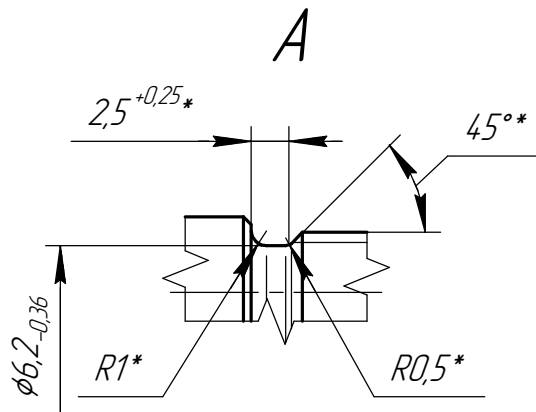
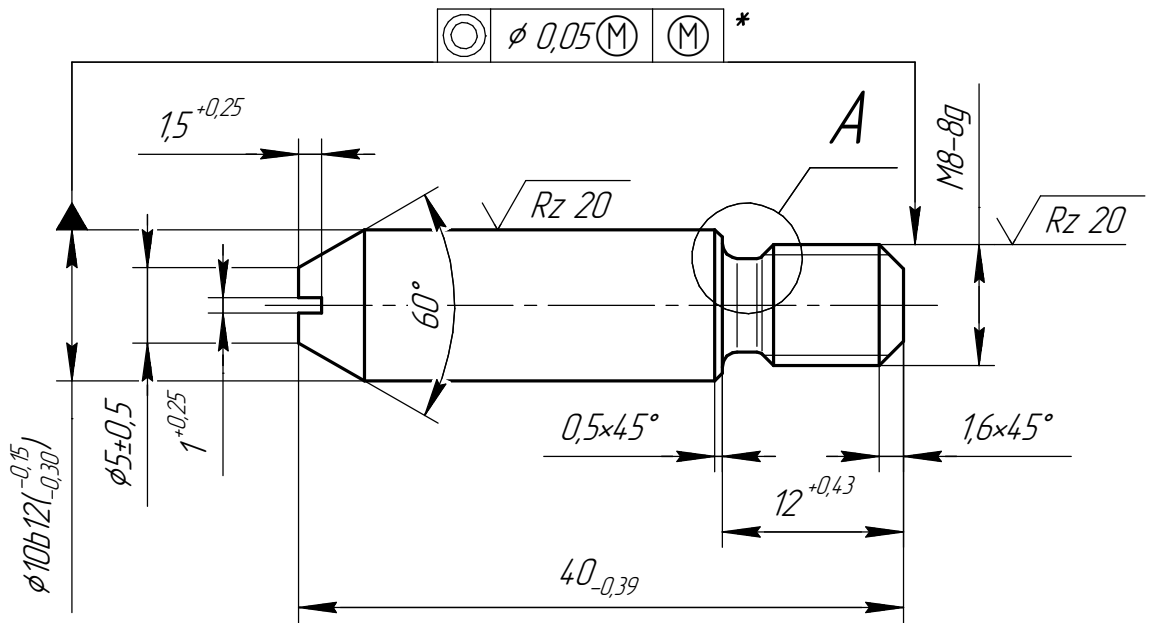


A1361-1143.008

$\sqrt{Rz\ 40\ (\checkmark)}$



- 1 Допускается сталь по ГОСТ 1050-2013.
- 2 \*Обеспечить инструментом.
- 3 Покрытие Ц9.хр. Расчетная площадь покрываемых поверхностей 0,12 дм<sup>2</sup>.
- 4 Остальные технические требования по ОСТ В95 2606-90.

A1361-1143.008

Палец  
установочный

Сталь 10 ГОСТ 1050-2013

Лит.	Масса	Масштаб
	0,02	2:1
Лист	Листов	1

Перв. примен.

Справ. №

Подп. и дата

Инд. № дѣл.

Взам. инв. №

Подп. и дата

Инд. № подл.

Изм.	Лист	№ докум.	Подп.	Дата
Разраб.		Якунина		
Пров.		Полюшко		
Т.контр.		Сетраков		
Н.контр.		Спирина		
Утв.		Гуськов		