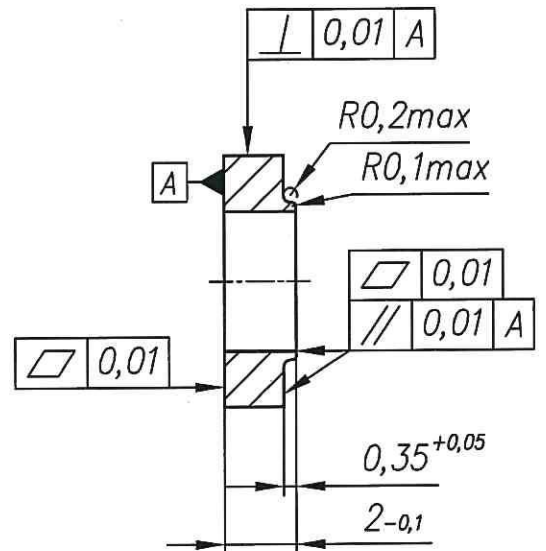
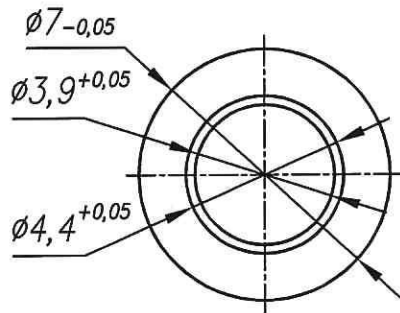


13352.009

$\sqrt{Ra} 1,25$

Перв. прим.

Справ. N



Подп. и дата

Инв. N дубл.

Взам. инв. N

1. Общие допуски по ГОСТ 30893.1-2002: H12, h12, ±IT12/2.
2. Заусенцы, риски и царапины не допускаются.
3. Острые кромки не притуплять.

Подп. и дата

Инв. N подл.

13352.009

Изм.	Лист	N докум.	Подп.	Дата
Разраб.		Хлопкина	<i>Хлопкина</i>	25.07.24
Пров.		Старынин		
Т. контр.		Козырев		
К. контр.				
Н. контр.		Тимова	<i>Тимова</i>	25.07.24
Утв.		Панарин		

Заглушка

Латунь ЛС59-1  
ГОСТ 15527-2004

Лист	Масса	Масштаб
		5:1
Лист	Листов 1	